

# Ein hymrwymiad i chi

Safonau gwasanaeth y gallwch eu disgwyl  
gan Dŵr Cymru

Yn weithredol o 1af Ebrill 2010

CHWEFOR  
2010



Dŵr Cymru  
Welsh Water

[www.dwrcymru.com](http://www.dwrcymru.com)

PAB 0006

## Sut i gysylltu â ni:

Ni chodir tâl am alwadau i rifau 0800 pan ddeialir o linell dir yn y DU.

Gwasanaethau dŵr ac argyfwng  
**0800 052 0130**

Gwasanaethau carthffosiaeth  
ac argyfwng  
**0800 085 3968**

Hysbysu bod dŵr yn gollwng  
**0800 281 432**

Ymholiadau ynglŷn â chysylltiadau  
dŵr newydd  
**0800 917 2652**

Ar gyfer eich swyddfa ardal  
agosaf ffoniwch  
**0800 052 0130**

**Mae llinellau ar  
agor**

**24 awr y dydd  
7 diwrnod yr  
wythnos**

Bilio a chyfrifon  
**0800 052 0145**

Mesuryddion dŵr  
**0800 052 0140**

Llinell Gymraeg ar gyfer  
ymholiadau bilio a chyfrifon  
**0800 052 6058**

Gall cwsmeriaid ag anawsterau clywed  
ffonio ein cyfleuster ffôn testun  
**0800 052 4125**

**Mae llinellau ar  
agor**

**Dydd Llun - Dydd  
Gwener ac eithrio  
Gwyliau'r Banc  
8am – 8pm**

**Dydd Sadwrn  
8.30 am – 1.30 pm**

Llinell archebu cyhoeddiadau  
**0800 052 0138**

**Dydd Llun - Dydd  
Gwener  
9am – 5pm**

**Mae'r llyfryn hwn ar gael mewn fformatau eraill, gan gynnwys casét sain/CD  
a phrint mawr. Am ragor o wybodaeth ffoniwch 0800 052 0145.**

Evch i'n gwefan

[www.dwrcymru.com](http://www.dwrcymru.com)

[www.livingandlearningwithwater.com](http://www.livingandlearningwithwater.com)

Ein nod ni yn Dŵr Cymru yw sicrhau ein bod yn gwneud pethau'n iawn y tro cyntaf, bob tro. Mae gennym nifer o safonau gofynnol rydym yn ceisio eu cyrraedd bob amser ac rydym yn talu iawndal os na fyddwn yn llwyddo i wneud hynny.

## Ynghylch beth y mae'r llyfryn hwn?

Yn ôl y gyfraith, mae'n rhaid i bob cwmni dŵr gynnal safonau gwarantiedig gofynnol penodol. Rydym yn ymrwymedig i fynd ymhellach a dyna pam ein bod wedi datblygu 'Ein hymrwymiad i chi'. Mae'n esbonio'r safonau gwasanaeth y gallwch eu disgwyl gennym - p'un a ydych yn denant, yn berchennog tŷ neu'n gwsmer busnes - a'r iawndal y gallech ei gael os byddwn yn methu â chyrraedd y safonau hyn.

## Taliadau Awtomatig

Caiff taliadau iawndal y cwmni a nodir isod eu talu i chi'n awtomatig, felly nid oes rhaid i chi wneud cais amdanynt. Caiff taliadau eu hanfon atoch o fewn yr amserlen a nodir yn y tabl isod. Fodd bynnag, byddwn yn credydu eich cyfrif os bydd arnoch dros chwe wythnos o daliadau ar eich bil dŵr.

	Preswyl	Dibreswyl	Amserlen ar gyfer talu
<b>Ymweld â'ch cartref</b> Byddwn yn cynnig apwyntiad bore neu brynhawn i chi neu gyfnod o ddwy awr os byddwch yn gofyn amdano.  Os byddwn yn colli apwyntiad neu'n peidio â rhoi rhybudd 24 awr ymlaen llaw am ganslo neu newid apwyntiad, byddwn yn rhoi'r canlynol i chi:	£20	£20	10 diwrnod gwaith
<b>Ymholiadau a chwynion*</b> Os byddwch yn ysgrifennu yn cwyno am ein gwasanaeth neu gyda chwestiwn am eich bil, byddwn yn ymateb o fewn 10 diwrnod gwaith i dderbyn eich llythyr. Os na fyddwn yn gwneud hynny, byddwn yn rhoi'r canlynol i chi:  Os byddwch yn ysgrifennu yn gofyn i newid eich trefniadau talu, byddwn yn ymateb o fewn pum diwrnod gwaith i dderbyn eich llythyr. Os na fyddwn yn gwneud hynny, byddwn yn rhoi'r canlynol i chi:	£20	£20	10 diwrnod gwaith
	£20	£20	10 diwrnod gwaith
<b>Llifogydd carthion mewno!*</b> Os bydd carthffwrdd o'n carthffosydd yn dod i mewn i'ch cartref neu'ch safle, a byddwn yn bresennol ar adeg y llifogydd, byddwn yn rhoi taliad i chi sy'n gyfwrth â'ch bil carthffosiaeth blynyddol.	Lleiafswm o £150 ac uchafswm o £1,000 fesul digwyddiad	Lleiafswm o £150 ac uchafswm o £1,000 fesul digwyddiad	20 diwrnod gwaith

	Preswyl	Dibreswyl	Amserlen ar gyfer talu
<b>Llifogydd allanol**</b> Os bydd carthffrwd o'n carthfossydd yn dod i mewn i'ch tir gan effeithio'n sylweddol arnoch, a byddwn yn bresennol ar adeg y llifogydd, byddwn yn rhoi taliad i chi sy'n gyfwerth â 50% o'ch bil carthfossiaeth blyneddol.	Lleiafswm o £75 ac uchafswm o £500 fesul digwyddiad	Lleiafswm o £75 ac uchafswm o £500 fesul digwyddiad	20 diwrnod gwaith
<b>Ymyriadau wedi'u cynllunio i'ch cyflenwad dŵr***</b> Os bydd angen i ni ddiffodd eich cyflenwad dŵr am fwy na 4 awr, byddwn yn rhoi hysbysiad ysgrifenedig i chi o leiaf 48 awr ymlaen llaw. Os na fyddwn yn gwneud hynny, byddwn yn rhoi'r canlynol i chi: Os na fyddwn yn adfer y cyflenwad dŵr erbyn yr amser a nodir ar yr hysbysiad ysgrifenedig, byddwn yn rhoi'r canlynol i chi: Byddwn yn rhoi'r canlynol i chi am bob 24 awr ychwanegol y mae'r cyflenwad dŵr wedi torri:	£20  £20  £10	£50  £50  £25	20 diwrnod gwaith  20 diwrnod gwaith  20 diwrnod gwaith
<b>Ymyriadau nas cynlluniwyd i'ch cyflenwad dŵr***</b> Os bydd argyfwng neu bibell yn torri, ein nod yw adfer eich cyflenwad dŵr o fewn 12 awr i ni gael gwybod am y broblem. Gall gwaith atgyweirio i brif bibell strategol - prif bibell ddŵr sy'n cyflenwi eich ardal - gymryd yn hirach, felly yn yr achosion hyn ein nod yw adfer eich cyflenwad dŵr o fewn 48 awr. Os byddwn yn methu â bodloni unrhyw un o'r terfynau amser hyn, byddwn yn rhoi'r canlynol i chi: Byddwn yn rhoi'r canlynol i chi am bob 24 awr ychwanegol y mae'r cyflenwad dŵr wedi torri:	£20  £10	£50  £25	20 diwrnod gwaith  20 diwrnod gwaith
<b>Pwysedd dŵr ***</b> Os byddwn yn ymwybodol bod eich pwysedd dŵr wedi gostwng yn is na saith metr statig ddwywaith o fewn pedair wythnos, am awr neu fwy bob tro (oni bai bod hyn oherwydd gwaith hanfodol neu sychder), byddwn yn rhoi'r canlynol i chi: Dim ond un taliad a gaiff ei wneud o fewn cyfnod o 12 mis.	£25	£25	20 diwrnod gwaith
<b>Gorchymyn Sychder</b> (nid yw'n cynnwys cyfyngiadau pibell dŵr) Os caiff eich cyflenwad ei dorri oherwydd sychder, byddwn yn rhoi'r canlynol i chi:	£10 y diwrnod neu ran o'r diwrnod (hyd at derfyn bil cartref cyfartalog y llynedd)	£50 y diwrnod neu ran o'r diwrnod (hyd at derfyn taliadau dŵr y llynedd ar gyfer y safle neu hyd at £500 os nad oeddech yn atebol am daliadau dŵr y llynedd)	20 diwrnod gwaith (ar ôl i'r gorchymyn sychder ddod i ben)

	Preswyl	Dibreswyl	Amserlen ar gyfer talu
<b>Gosod mesuryddion</b> Os na fyddwn yn gosod eich mesurydd o fewn tri mis i ni gael eich cais wedi'i lofnodi, byddwn yn rhoi'r canlynol i chi:	£20 y mis neu ran ohono	£20 y mis neu ran ohono	10 diwrnod gwaith

- \* Gallwn ateb eich cais dros y ffôn, drwy ymweld â chi neu yn ysgrifenedig.  
 \*\* Os nad oeddem yn ymwybodol bod y llifogydd wedi cael effaith arnoch, bydd angen i chi wneud cais o fewn tri mis i'r digwyddiad. Gellir dod o hyd i ddiffiniad o 'llifogydd mewnol ac allanol' yn ein llyfryn 'Gofal Llifogydd' sydd ar gael ar-lein yn [www.dwrcymru.com](http://www.dwrcymru.com) neu drwy ffonio **0800 052 0138**.  
 \*\*\* Os nad oeddem yn ymwybodol bod pwysedd isel wedi torri eich cyflenwad neu wedi effeithio arno, bydd angen i chi wneud cais o fewn tri mis i'r digwyddiad.

## Taliadau Cosb

Os byddwn yn methu â gwneud unrhyw un o'r taliadau hyn o fewn yr amser a nodir, yna byddwn yn rhoi taliad cosb i chi yn awtomatig. Mae'r taliad cosb yn £20 i gwsmeriaid preswyl ac yn £50 i gwsmeriaid dibreswyl.

## Taliadau y mae'n rhaid i chi wneud CAIS amdanynt

Mae'n rhaid gwneud cais am y taliadau a nodir isod. Er mwyn gwneud hyn, ffoniwch **0800 052 0130** a gofynnwch am ffurflen gwneud cais am iawndal o fewn tri mis i'r digwyddiad.

Fodd bynnag, byddwn yn credydu eich cyfrif os bydd arnoch dros chwe wythnos o daliadau ar eich bil dŵr.

	Preswyl	Dibreswyl
<b>Ansawdd dŵr</b> Os byddwch yn ein ffonio gyda phroblem yn ymwneud â dŵr sy'n blasu neu'n gwynto'n anarferol, neu os credwch fod rhywun yn sâl o ganlyniad i yfed y dŵr, byddwn yn cysylltu â chi o fewn pedair awr, oni bai ein bod eisoes yn ymdrin â'r broblem yn eich ardal. Os na fyddwn yn gwneud hynny, gallwch wneud cais am:	£20	£20
<b>Adroddiad ar ansawdd dŵr</b> Os byddwn yn cymryd sampl o'r dŵr yn sgil eich galwad, byddwn yn rhoi'r canlyniad i chi o fewn 10 diwrnod gwaith. Os na fyddwn yn gwneud hynny, gallwch wneud cais am:	£20	£20
<b>Gwysion neu ddyfarniadau anghywir</b> Os byddwn yn cyflwyno gwys yn eich erbyn neu'n cael dyfarniadau ar ôl i chi dalu popeth sy'n ddyledus gennych, gallwch wneud cais am y canlynol:	£100	£100

## Gwasanaethau Ychwanegol

Ein nod yw diwallu anghenion pob un o'n cwsmeriaid, ond rydym yn cydnabod y gall fod angen cymorth ychwanegol ar rai cwsmeriaid gan gynnwys yr henoed a'r anabl. Rydym yn cynnig amrywiaeth o wasanaethau ychwanegol am ddim gan gynnwys 'cynllun cyfrinair' ac 'ailgyfeirio galwyr'. Hefyd, os oes gennych fesurydd dŵr y mae'n anodd i chi ei ddarllen ac nid oes unrhyw un i'ch cynorthwyo A'CH bod yn cael Lwfans Byw i'r Anabl neu Lwfans Gweini, gallwn drefnu i'w ddarllen bob chwarter neu efallai y bydd yn bosibl i ni ei symud i chi, am ddim, yn amodol ar eich trefniadau cyflenwi.

Mae rhagor o wybodaeth am y gwasanaethau hyn ar gael ar-lein yn [www.dwrcymru.com](http://www.dwrcymru.com), neu drwy ffonio **0800 052 0138** a gofyn am gopi o'n cyhoeddiad Gwasanaethau Ychwanegol. Os ydych yn fyddar neu'n drwm eich clyw a'ch bod yn defnyddio ffôn testun, cysylltwch â ni ar **0800 052 4125**.

## Amheus? Cadwch nhw allan!

Mae pob un o'n cynrychiolwyr yn gwisgo cerdyn adnabod sy'n dangos ei enw, ei lun a'r rhif **0800 281 141**. Gofynnwch i weld y cerdyn hwn ac os hoffech gadarnhau pwy ydynt, ffoniwch y rhif hwn. Os bydd rhywun yn dod i'ch drws heb brawf adnabod ac ni all ddangos cerdyn adnabod ar gais, mae'n debygol nad yw'n gweithio i Dŵr Cymru - **peidiwch â'i adael i mewn a chysylltwch â'r heddlu. Cofiwch y system Stop, Cadwyn ac Edrych!**

## Cynllun Iaith Gymraeg

Rydym yn trin y Gymraeg a'r Saesneg yn gyfartal er mwyn diwallu anghenion ein cwsmeriaid. Mae ein holl gyhoeddiadau yn ddwyieithog ac mae gennym linell ffôn benodedig yn Gymraeg ar gyfer ymholiadau ynghylch bilio a chyfrifon. Gall cwsmeriaid y mae'n well ganddynt siarad â ni'n Gymraeg ein ffonio ar **0800 052 6058**.

## Diogelu ein carthffosydd

Mae newidiadau ym mhatrymau'r tywydd a chamddefnyddio carthffosydd yn cyfrannu at garthffosydd yn gorlifo. I ddysgu mwy am sut y gallwch helpu i leihau'r risg hon, ewch i'n gwefan [www.dwrcymru.com](http://www.dwrcymru.com) ac ewch i **Man Gwyrdd Cymru**, ein hymgyrch rheoli dŵr wyneb.

Hefyd, beth am fynd i'n gwefan i ddysgu sut y gallwch helpu i ddiogelu ein carthffosydd drwy beidio ag arllwys braster, olew a saim (FOG) a'r **'Dwsin Drwg'** i lawr y sinc a'r toiled. Gallech arbed arian i chi eich hun drwy beidio â gorfod galw plymwr i ddadflocio eich pibell garthffos.

## Byddwch yn gall gyda dŵr

Mae defnyddio dŵr yn gall yn un o'r gweithgareddau bob dydd y gallwn oll ei wneud i helpu i reoli effeithiau newid yn yr hinsawdd. Gallwch fod yn gall gyda dŵr drwy:

- ddweud wrthym am ollyngiadau
- diffodd y tap pan fyddwch yn brwsio'ch dannedd
- cymryd cawod yn hytrach na bath - ond cofiwch y gall cawodydd pŵer ddefnyddio dwywaith cymaint o ddŵr na bath

- trwsio unrhyw dapiau sy'n difaru
- defnyddio can dyfrio neu ddyfais a ddelir â llaw yn yr ardd. Mae taenellwr gardd fel arfer yn defnyddio 1000 litr o ddŵr yr awr, sy'n cyfateb i'r un cyfaint o ddŵr ag y mae teulu o bedwar yn ei ddefnyddio dros ddeuddydd.

Ewch i [www.dwrcymru.com](http://www.dwrcymru.com) am ragor o wybodaeth a chyngor.

Gall gosod dyfais arbed dŵr, megis bag hippo, mewn hen sestonau toiled helpu i leihau'r dŵr a ddefnyddir pan fyddwch yn fflysiot'r toiled. Ffoniwch ni ar **0800 052 0138** i ofyn am fag hippo neu gallwch ofyn am un o'n gwefan [www.dwrcymru.com/waterefficiency](http://www.dwrcymru.com/waterefficiency).

## Polisi pibell gyflenwi

Ni sy'n gyfrifol am y brif bibell ddŵr yn y stryd a'r bibell sy'n rhedeg o'n prif bibell ddŵr i ffin y stryd. Chi sy'n gyfrifol am y bibell sy'n rhedeg o ffin y stryd/ly brif ffordd i mewn i'ch safle. Os mai chi sy'n talu'r bil dŵr chi sy'n gyfrifol am y bibell hon. Pan fydd y bibell yn cyflenwi mwy nag un eiddo, a elwir yn gyflenwad cyffredin neu'n gydgyflenwad, mae'r holl gwsmeriaid sy'n cael dŵr o'r bibell hon yr un mor gyfrifol â'i gilydd am ei chynnal.

Gellir cael copi o'n dalen wybodaeth am ollyngiadau a'n Cod Ymarfer gollyngiadau drwy ein ffonio ar **0800 052 0138**.

## Cyhoeddiadau a thafenni

I ofyn am gopi o'r llyfrynau gwybodaeth canlynol, cysylltwch â'n llinell gymorth cyhoeddiadau ar **0800 052 0138** neu ewch i'n gwefan yn [www.dwrcymru.com](http://www.dwrcymru.com)

- "DIY" Archwiliad Dŵr i'w Gyflawni yn y Cartref
- Delio â'ch cwynion
- Cod ymarfer i gwsmeriaid preswyl
- Cyfleusterau Hamdden cronfeydd dŵr Cymru
- Pysgota cronfeydd Cymru
- Rheoliadau cyflenwi dŵr (ffitiadau dŵr)
- Ansawdd dŵr yfed
- Cod ymarfer er casglu biliau heb eu talu
- Gwybodaeth Cwsmeriaid – Gollyngiadau
- Defnyddio dŵr yn ddoeth
- Gofal Llifogydd
- Gosod mesurydd dŵr
- Gwasanaethau Ychwanegol
- Amheus? Cadwch nhw allan!
- Cod ymarfer gollyngiadau
- Trosolwg o'r cynllun sychder
- Cynllun rheoli adnoddau dŵr drafft
- Ble fydd eich dŵr yn mynd?

# ARBED DŴR AC ARIAN

## Yn anfonlon ar ein gwasanaeth?

Rydym yn gwneud ein gorau glas i wneud y peth iawn ond weithiau gall pethau fynd o chwith. Os bydd hynny'n digwydd, dywedwch wrthym, a byddwn yn gwneud ein gorau glas i'w datrys. Ein hoff ddull o ymdrin â chwyn yw dros y ffôn gan mai hon yw'r ffordd orau o'i datrys. Ffoniwch ni ar un o'r rhifau isod:

- Ymholiadau bilio a chyfrifon **0800 052 0145**
- Gwasanaethau dŵr **0800 052 0130**
- Gwasanaeth carthffosiaeth **0800 085 3968**

Fel arall, gallwch anfon e-bost atom yn [water.enquiries@dwrcymru.com](mailto:water.enquiries@dwrcymru.com)

Os ydych wedi siarad â ni ac nad ydych yn fodlon ar ein hymateb, yn ysgrifennwch atom. Bydd ein llyfryn 'Delio â'ch cwynion' yn esbonio ein gweithdrefn gwyno yn llawn. Nodir y weithdrefn, yn fras, isod.

1. Gallwch ysgrifennu at eich swyddfa ardal leol. Gallwch gysylltu â ni ar **0800 052 0130** i gael gwybod y cyfeiriad cywir.
2. Os na fyddwch yn fodlon ar ymateb y swyddfa ardal, gallwch ofyn i'ch cwyn gael ei hadolygu gan gyfarwyddwr. Ysgrifennwch at:  
Pennaeth Cysylltiadau Cwsmeriaid,  
Blwch Post 8, Nelson, CF46 6YG.  
Ffacs **01443 452618** neu e-bost [welsh.water@dwrcymru.com](mailto:welsh.water@dwrcymru.com)
3. Os na fyddwch yn fodlon o hyd, gallwch gysylltu â:  
Cyngor Defnyddwyr Dŵr Cymru,  
Ystafell 140, Tŷ Caradog,  
1-6 St Andrews Place, Caerdydd, CF10 3BE.  
Ffôn **08457 078267** ffacs **029 20 239847**  
minicom **0121 345 1044** neu e-bost [wales@ccwater.org.uk](mailto:wales@ccwater.org.uk)
4. Os yw eich cwyn yn ymwneud â'n safonau gwasanaeth ac nid ydym wedi ei datrys, efallai yr hoffech gysylltu â:  
The Water Services Regulation Authority (Ofwat)  
Centre City Tower,  
7 Hill Street, Birmingham, B5 4UA.  
Ffôn **0121 625 1300** ffacs **0121 625 1400**  
neu e-bost [enquiries@ofwat.gsi.gov.uk](mailto:enquiries@ofwat.gsi.gov.uk)

Cysylltwch â ni'n gyntaf gan mai dim ond cwynion rydych wedi ein hysbysu amdanynt y bydd Cyngor Defnyddwyr Dŵr Cymru ac Ofwat yn ymchwilio iddynt, a byddant am weld sut y gwnaethom ymdrin â'ch cwyn yn gyntaf.

## Pecyn Storio Cryno

yn cynnwys:-

- Casgenni dŵr 100 litr + Tap
- Sylfaen
- Cysylltiad pibell ddwr

Uchder ar sylfaen 1240mm (49")  
Diamedr 380mm (15")



Prynu 1, ail un  
**HANNER PRIS**

## Pecyn Storio Dŵr

yn cynnwys:-

- Casgenni dŵr 190 litr + tap + clawr diogel
- Sylfaen
- Cysylltiad pibell ddwr

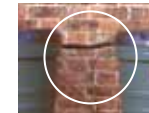
Cytûn â phibellau 68mm crwn neu 65mm sgwâr

Uchder ar sylfaen 1240mm (49"), Diamedr 650mm (26")

## Pecyn cysylltu

Cysylltu dwy gasgen, gan arbed dwbl y dŵr.

**£5.00** Pris diweddar £6.00



Prynu 1 pecyn  
**£46.95**  
Pris diweddar £64  
Ail un am  
**£23.48!**

Prynu 1 pecyn  
**£36.95**  
Pris diweddar £57  
Ail un am  
**£18.48!**

Plastig ailgylchedig, gwarant 5 blynedd. Arian nôl os yn anfonlon.

**Casgenni dŵr safon uwch hefyd ar gael. Manylion ar y wefan.**

**PRIS YN CYNWYS CLUDIANT**  
Anfon o fewn 28 diwrnod.

Archebu yn [www.welshwater2u.com](http://www.welshwater2u.com)

Galw **0844 472 1886** gan ddyfynnu WW04A. Neu llenwch y cwpon.

Amgŵl siec/archeb bost taladwy i **evengreener** neu nodwch fanylion eich cerdyn credyd/debyd.

Pecyn	Prynu 1	Prynu un arall HANNER PRIS	Nifer	Cyfanswm £
<b>Pecyn Dŵr</b>	<b>£46.95</b>	<b>£23.48</b>		
<b>Pecyn Storio Cryno</b>	<b>£36.95</b>	<b>£18.48</b>		
<b>Pecyn cysylltu*</b>	<b>£5.00</b>			

Prynu un, ail un o'r un math hanner pris.

Telerau ac amodau ar y wefan.

\*pecyn cysylltu wrth archebu casgen ddwr yn unig.



WW04A

Enw \_\_\_\_\_ Ebst \_\_\_\_\_

Cyfeiriad \_\_\_\_\_

Cod post \_\_\_\_\_ Ffôn dydd \_\_\_\_\_

Rhif cerdyn \_\_\_\_\_

Dilys o \_\_\_\_\_ Rhif dyroddi (cerdyn debyd) \_\_\_\_\_ Daw i ben \_\_\_\_\_

Anfon at: **evengreener (Welsh Water Offer) FREEPOST RRSX-TXTE-RCCB, Leeds LS1 4BN**  
Dyddiad cau 31 Ionawr 2011.

# ARBED DŴR AC ARIAN



Prynu 1, ail un  
**HANNER  
PRIS**

## Pecyn Storio Dŵr

yn cynnwys:-

- Casgenni dŵr 190 litr + tap + clawr diogel
- Sylfaen
- Cysylltiad pibell ddŵr

Cytûn â phibellau 68mm crwn neu 65mm sgwâr

Uchder ar sylfaen 1240mm (49"), Diamedr 650mm (26")

## Pecyn cysylltu

Cysylltu dwy gasgen, gan arbed dwbl y dŵr.

**£5.00** Pris diweddar £6.00

Prynu 1 pecyn  
**£46.95**  
Pris diweddar £64  
Ail un am  
**£23.48!**

## Pecyn Storio Cryno

yn cynnwys:-

- Casgenni dŵr 100 litr + Tap
- Sylfaen
- Cysylltiad pibell ddŵr

Uchder ar sylfaen 1240mm (49")

Diamedr 380mm (15")



Prynu 1 pecyn  
**£36.95**  
Pris diweddar £57  
Ail un am  
**£18.48!**

Plastig ailgylchedig, gwarant 5 blynedd. Arian nôl os yn anffodlon.

Casgenni dŵr safon uwch hefyd ar gael. Manylion ar y wefan.

**PRIS YN CYNNWYS CLUDIANT**  
Anfon o fewn 28 diwrnod.

Archebu yn [www.welshwater2u.com](http://www.welshwater2u.com)

Galw **0844 472 1886** gan ddyfynnu WW04A. Neu llenwch y cwpon.

Amgáu sic/archeb bost taladwy i **evengreener** neu nodwch fanylion eich cerdyn credyd/debyd.

Pecyn	Prynu 1	Prynu un arall HANNER PRIS	Nifer	Cyfanswm £
Pecyn Dŵr	<b>£46.95</b>	<b>£23.48</b>		
Pecyn Storio Cryno	<b>£36.95</b>	<b>£18.48</b>		
Pecyn cysylltu*	<b>£5.00</b>			

Prynu un, ail un o'r un math hanner pris.

Telerau ac amodau ar y wefan.

\*pecyn cysylltu wrth archebu casgen ddŵr yn unig.



WW04A

Enw \_\_\_\_\_ Ebst \_\_\_\_\_

Cyfeiriad \_\_\_\_\_

Cod post \_\_\_\_\_ Ffôn dydd \_\_\_\_\_

Rhif cerdyn \_\_\_\_\_

Dilys o \_\_\_\_\_ Rhif dyroddi (cerdyn debyd) \_\_\_\_\_ Daw i ben \_\_\_\_\_

Anfon at: **evengreener (Welsh Water Offer) FREEPOST RRSX-TXTE-RCCB, Leeds LS1 4BN**  
Dyddiad cau 31 Ionawr 2011.